



St. Luke
Escuela de Medicina

Licenciatura en Médico Cirujano

TU FUTURO
COMO **MÉDICO**
COMIENZA AQUÍ



Admisiones

Bienvenidos

A UNA EXITOSA MANERA DE ENSEÑAR MEDICINA



Saint Luke, Escuela de Medicina cumple 10 años con el más alto nivel académico.

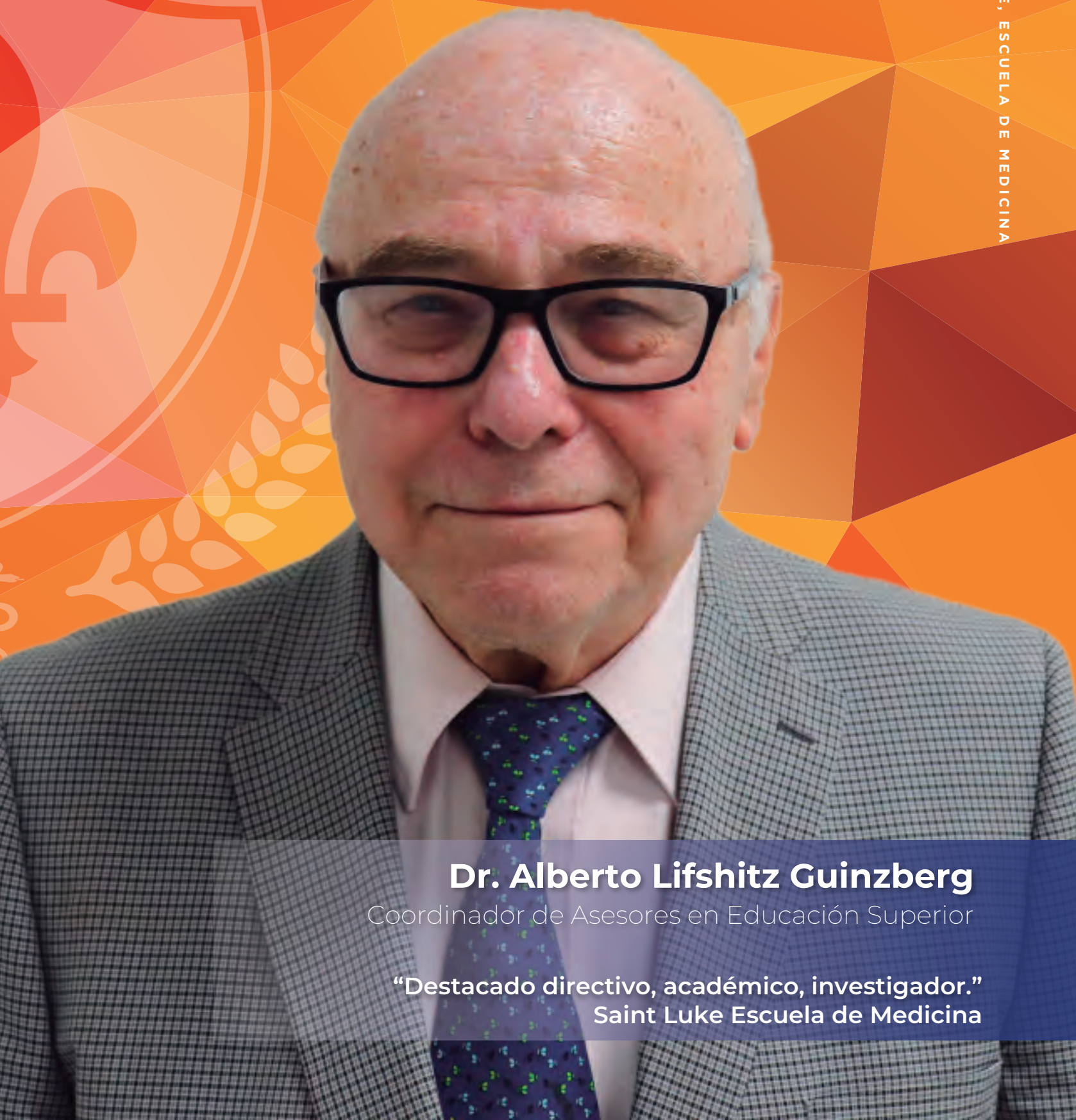


Profesores con reconocimiento nacional e internacional avalados por la UNAM.



Instalaciones de primer nivel con los mejores escenarios médicos.

“El arte de la medicina es la combinación de la calidad técnica y humana.”



Dr. Alberto Lifshitz Guinzberg

Coordinador de Asesores en Educación Superior

“Destacado directivo, académico, investigador.”
Saint Luke Escuela de Medicina

ofrecemos

Plan de estudios de la
Licenciatura en Médico
Cirujano de la Facultad
de Medicina de la UNAM.



COMAEM

COMAEM es sinónimo de **excelencia académica** y sus estándares de calidad son tan altos que solo las mejores Escuelas de Medicina logran obtener su certificación.

***ACREDITADA**

Organismo que conecta el área de Salud y el Área educativa para evaluar a los médicos y organizar su transición a la siguiente etapa de su formación



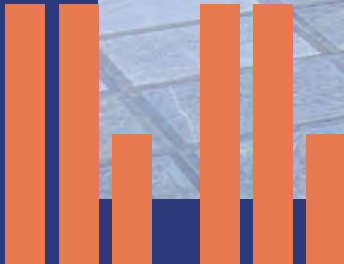
Siguiendo los estándares de excelencia de la WFME cuyo objetivo es **mejorar la educación médica en todo el mundo**, con la promoción de los más altos estándares científicos y éticos en la educación médica.



egresados

MÉDICOS
SEGUROS,
COMPASIVOS
Y EXCEPCIONALES

ORGULLO SAINT LUKE



CEREMONIA DE GRADUACIÓN DE EGRESADOS DE MÉDICO CIRUJANO DE SAINT LUKE ESCUELA DE MEDICINA, ENERO 2024, PALACIO DE LA ANTIGUA ESCUELA DE MEDICINA, UNAM.



MEJORAMOS TU EXPERIENCIA

Si estás buscando una **experiencia transformadora** en tu camino hacia la **medicina, Saint Luke, Escuela de Medicina** es el lugar ideal para ti. Aquí, no solo recibirás una **educación de alta calidad**, sino que también formarás parte de una comunidad apasionada y solidaria.

En Saint Luke, contamos con un **plan de estudios innovador que combina teoría y práctica** desde el primer día. **Nuestros profesores son expertos en sus campos** y están **comprometidos con tu éxito**, brindándote la **atención personalizada** que necesitas para crecer y desarrollarte como profesional.

Además, nuestra escuela ofrece **oportunidades únicas de prácticas clínicas**, lo que te permitirá adquirir **experiencia real** y construir una red profesional sólida. Aprende en grupos reducidos con atención y tutoría experta de nuestros docentes.

No solo te formarás como médico, sino que también te convertirás en un **líder en el cuidado de la salud** preparado para enfrentar los desafíos del futuro. **En Saint Luke, te acompañaremos en cada paso de este emocionante viaje.**

“Somos el 1º lugar en el examen de Avance Académico de la carrera de Médico Cirujano de las escuelas del Sistema Incorporado UNAM”

PASIÓN POR LA EDUCACIÓN MÉDICA PERSONALIZADA
DESEO DE MARCAR LA **DIFERENCIA**



aprendiendo A MI PROPIO RITMO

Reconocí que **mi forma de aprender no era la misma que la de otros**. Mientras algunos compañeros parecían absorber información con una sola lectura, **yo necesitaba más tiempo, más esfuerzo**. Pero en lugar de sentirme inferior por eso, acepté que todos tenemos habilidades diferentes, y lo importante es **encontrar el método que funcione para cada uno**. Aprendí a **respetar mi propio proceso**, a **no compararme con los demás**, y a "machetearle" como decimos coloquialmente, con la certeza de que el esfuerzo extra valdría la pena.

Hubo momentos en los que **dudé de mi capacidad para ser médico**. Las voces de duda, tanto internas como externas, me hacían cuestionar si realmente estaba destinada a esta carrera. A veces sentía que mis sueños eran demasiado grandes, que aspiraba a algo inalcanzable. Pero a pesar de esas dudas, **nunca me di por vencida**. Con el tiempo, **descubrí que tenía un potencial** que antes no había reconocido. Entendí que mi historia no sería como la de otros, y eso estaba bien.

*-Dra. Liliana A. Fernández Urrutia
Generación 2017-2023*

“El éxito tiene muchas formas, y cada uno forja su propio camino.”

PLAN DE ESTUDIOS UNAM 2010



Mapa Curricular del Plan de Estudios de la Licenciatura en Medicina incorporada a la UNAM

Áreas



Bases Biomédicas

Bases Clínicas

Bases Sociomédicas y Humanistas

PENSUM académico: 9983

Total de asignaturas: 57

Total de créditos: 431

un día en SAINT LUKE

A partir del 3er año tendrás un horario variable pues **estarás en constante contacto con hospitales** y tus horarios variarán entre **7am y 5pm**

CICLOS CLÍNICOS

A PARTIR DE 3° AÑO

CICLOS BÁSICOS

DURACIÓN 2 AÑOS

Los primeros 2 años (ciclos básicos) tendrás un horario de **7am a 3pm en campus.**

INTERNADO MÉDICO

DURACIÓN 1 AÑO

En el internado Médico, estarás **adscrito a un hospital** donde se te asignarán los turnos de acuerdo a las necesidades del mismo.

Por último, en tu año de Servicio Social será totalmente **variable, pues dependerá de la sede** donde lo realices.

SERVICIO SOCIAL

DURACIÓN 1 AÑO

Ciclos Clínicos Internado Médico y Servicio Social

En Entidades Nacionales Asociadas



GOBIERNO DE LA
CIUDAD DE MÉXICO



evaluaciones

Durante la carrera tendrás diferentes evaluaciones de avance académico.





Evalúa conocimientos,
habilidades y destrezas



Requisito indispensable

ENARM

EXAMEN NACIONAL DE ASPIRANTES A RESIDENCIAS MÉDICAS

El Examen Nacional de Aspirantes a Residencias Médicas (ENARM), es una prueba aplicada anualmente y regulada en México por la Comisión Interinstitucional para la Formación de Recursos Humanos para la Salud (CIFRHS). Tiene el objetivo de seleccionar a los médicos mejor preparados para realizar los cursos de especialización médica en las plazas disponibles dentro del territorio mexicano.



Se realiza anualmente



Plazas de residencia médica

“Somos la Escuela de Medicina con el Mejor Promedio General de Conocimientos de Escuelas del Sistema Incorporado de la UNAM, en el ENARM”

proceso de admisión



01

EPI

EVALUACIÓN DE PERFIL DE INGRESO

La Evaluación de Perfil de Ingreso es una parte importante del proceso de incorporación a la carrera de medicina, nos permite conocer tu personalidad, habilidades y potencial para ser un futuro médico.

CP

CURSO PROPEDÉUTICO

Obtendrás las herramientas y conocimientos necesarios para el ingreso a la Licenciatura de Médico Cirujano.

Duración: 52 horas

02

ED

ENTREGA DE DOCUMENTOS

- Acta de Nacimiento; CURP; Comprobante de domicilio
- Certificado de Secundaria y Bachillerato; 2 fotografías tamaño infantil

03

PIL

PAGO DE INSCRIPCIÓN A LICENCIATURA

PRECIO ANUAL

- Inscripción anual*
- Colegiatura Mensual*

04



*COSTOS ACTUALIZADOS CADA AÑO

NUESTROS EJECUTIVOS

PRESIDENTE EJECUTIVO
RICARDO BERCKEMEYER
MBA



Es un **ejecutivo global** de reconocido prestigio con una amplia trayectoria en **estrategia de crecimiento, gestión de transformaciones, fusiones y adquisiciones**, así como en la optimización de operaciones a nivel internacional. Actualmente, ocupa el cargo de **Global Co-Chief-Executive Officer en Cintana Education**, donde lidera operaciones globales, la formulación y ejecución de estrategias de crecimiento, la optimización del modelo operativo y la gestión del P&L, así como el desarrollo de nuevos negocios.

Además, desde julio de 2024, Ricardo desempeña el rol de **Executive President en la Escuela de Medicina Saint Luke** y es miembro de la junta directiva de diversas instituciones educativas, como **Post University y Universidad de Las Américas**, donde su enfoque ha sido siempre transformar y optimizar el funcionamiento de las organizaciones para lograr resultados sostenibles a largo plazo.

A lo largo de su carrera, Ricardo ha sido una figura clave en **Laureate International Universities**, donde ocupó diversos cargos de liderazgo. Como **Presidente y Chief Operating Officer (COO)**, gestionó las operaciones globales de la organización, supervisando a más de 45,000 empleados y \$3.3 mil millones en ingresos. Durante su tiempo en Laureate, desempeñó un papel fundamental en la salida a bolsa de la empresa en 2017, y en la mejora significativa de la calidad académica y la reputación de sus instituciones en todo el mundo.

VICEPRESIDENTE ACADÉMICO
FRANCISCO GUTIERREZ
MD, MBA, MHS

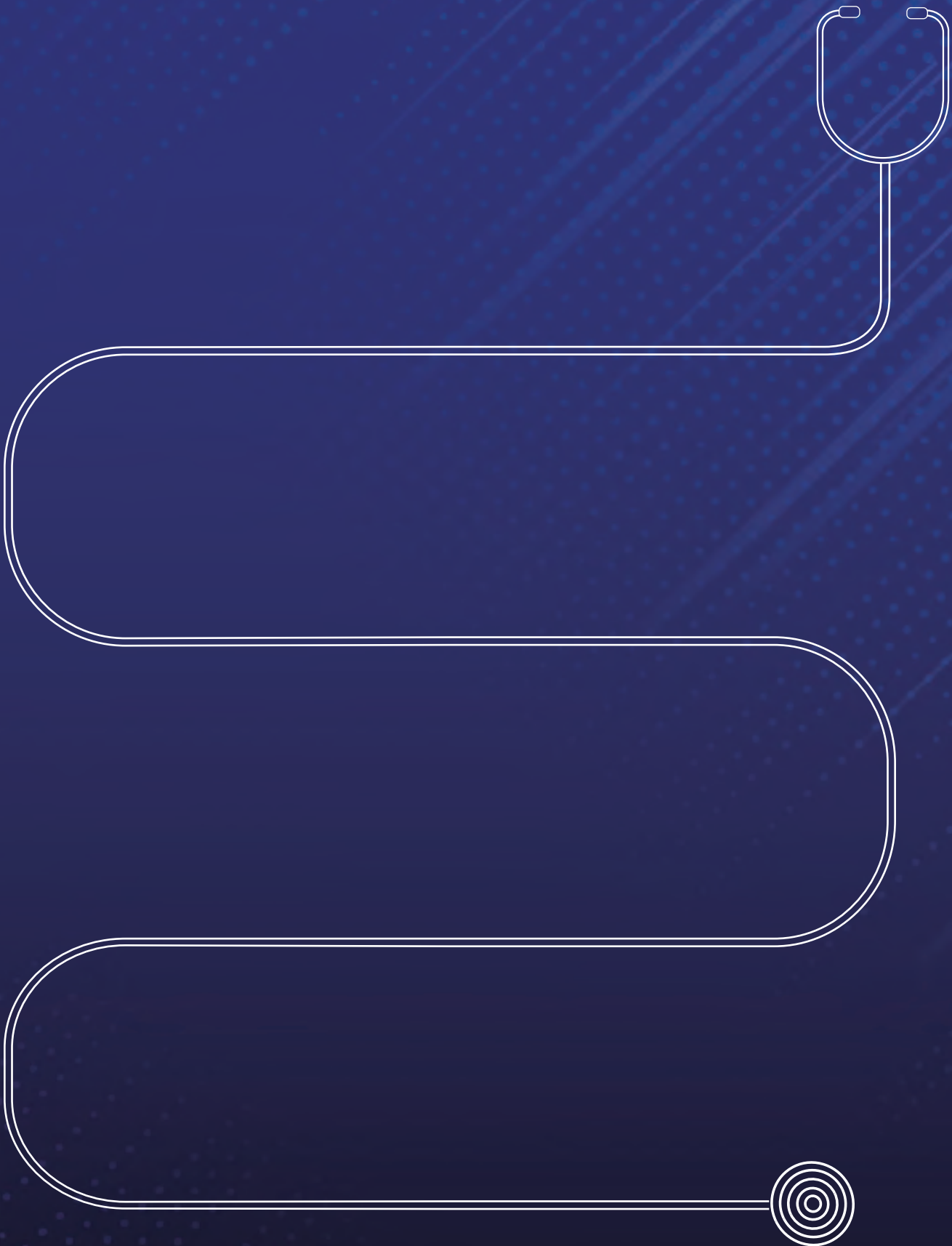


Director Ejecutivo Global de Medicina y Salud de Cintana Education. Es responsable de establecer la **dirección estratégica y conducir las operaciones** que ayudan a las filiales de Cintana a crecer y mejorar su calidad y diferenciación en sus mercados. Aporta más de **25 años de experiencia en salud** y educación superior para profesiones de la salud en todo el mundo.

El Dr. Gutiérrez se graduó como **Médico Cirujano en la UNAM** y tiene un **posgrado de la prestigiosa universidad pionera en la medicina moderna: Johns Hopkins University**. Ha desarrollado una carrera global de gran éxito en **educación médica en más de 30 países** incluida la **apertura de más de 28 escuelas de medicina en el mundo**. Es reconocido como un innovador de la educación médica y de salud y es **conferencista frecuente en la Universidad de Harvard** y en diversas universidades de prestigio en el mundo.

En su rol anterior, el Dr. Gutiérrez fue **Vice-presidente Senior de Laureate Education**, logrando crear un sistema educativo propio que se constituyó en el **mayor formador de profesionales de salud en el mundo con más de 250 mil estudiantes**.

SOMOS SAINT LUKE, ESCUELA DE MEDICINA



Transforma tu **pasión** por la **medicina** en un **legado de vida**



● **Ignacio Carranza Ortiz**
Director de Ciclos Clínicos

Médico Cirujano egresado de la UNAM con especialidad en Reumatología. Ha sido profesor en la UNAM y la Universidad Anáhuac, y coordinó el Internado de Pregrado en el IMSS. Ocupó cargos como Jefe de Enseñanza e Investigación en el IMSS y Subdirector de Educación Continua en la Secretaría de Salud del Distrito Federal. Actualmente, es Director de Educación e Investigación en la Secretaría de Salud.



● **Paola Artavía**
Directora de Educación Clínica

Médica, docente y especialista en metodologías de aprendizaje en Ciencias de la Salud. Graduada de la Universidad de Costa Rica, cuenta con amplia experiencia en docencia, coordinación académica y desarrollo curricular en áreas de Estructura y Función. Ha liderado la capacitación de más de 200 docentes y la implementación de programas integrados de aprendizaje activo en universidades costarricenses. Coordinó el Departamento de Simulación en Salud de la Universidad Latina de Costa Rica y actualmente se desempeña como Directora de Educación Clínica en Saint Luke, Escuela de Medicina.



St. Luke
Escuela de Medicina

¡Ser médico es grandioso!!

#ADNSaintLuke

● **Fernando Molinar Ramos**
Director de Internado
y Servicio Social

Médico Cirujano egresado de la UNAM, especializado en Medicina Interna y galardonado con la Medalla Gabino Barreda. Es experto en Medicina del Enfermo Adulto en Estado Crítico, con ocho diplomados en Gerencia Médica y un Programa de Alta Dirección del IPADE. Ha publicado más de 80 artículos científicos y ha sido profesor de posgrado en la UNAM durante 36 años. Ha presidido varias asociaciones médicas, como la Asociación Mexicana de Medicina Crítica, y es miembro de la Junta de Gobierno del Hospital de Cardiología del CMN Siglo XXI, así como de la Society of Critical Care Medicine. Fue Director Médico y Primer Director de la UMAE "Dr. Antonio Fraga Mouret" en el Centro Médico "La Raza" y recibió la condecoración "Miguel Hidalgo en Grado de Cruz" por su labor durante la pandemia de COVID-19.

● **José Luis Matamoros Tapia**
Director Técnico

Con su formación como Médico Cirujano en la UNAM y especialidades en Medicina Interna y Reumatología, ha acumulado una gran experiencia. Además, su doctorado en Dirección de Organizaciones y maestría en Ciencias en Investigación Clínica demuestran su compromiso con la investigación y la mejora continua en su campo. Su trayectoria como profesor durante más de 30 años en la UNAM y su papel como Director de Educación e Investigación en el IMSS son logros realmente destacados.



St. Luke
Escuela de Medicina

DESCUBRE MÁS
EN NUESTRO PRÓXIMO
OPEN HOUSE.



ADMISIONES

23 7119 7597



www.saintluke.edu.mx



Sierra Mojada 415, Lomas de Chapultepec, Miguel Hidalgo, C. P. 11000